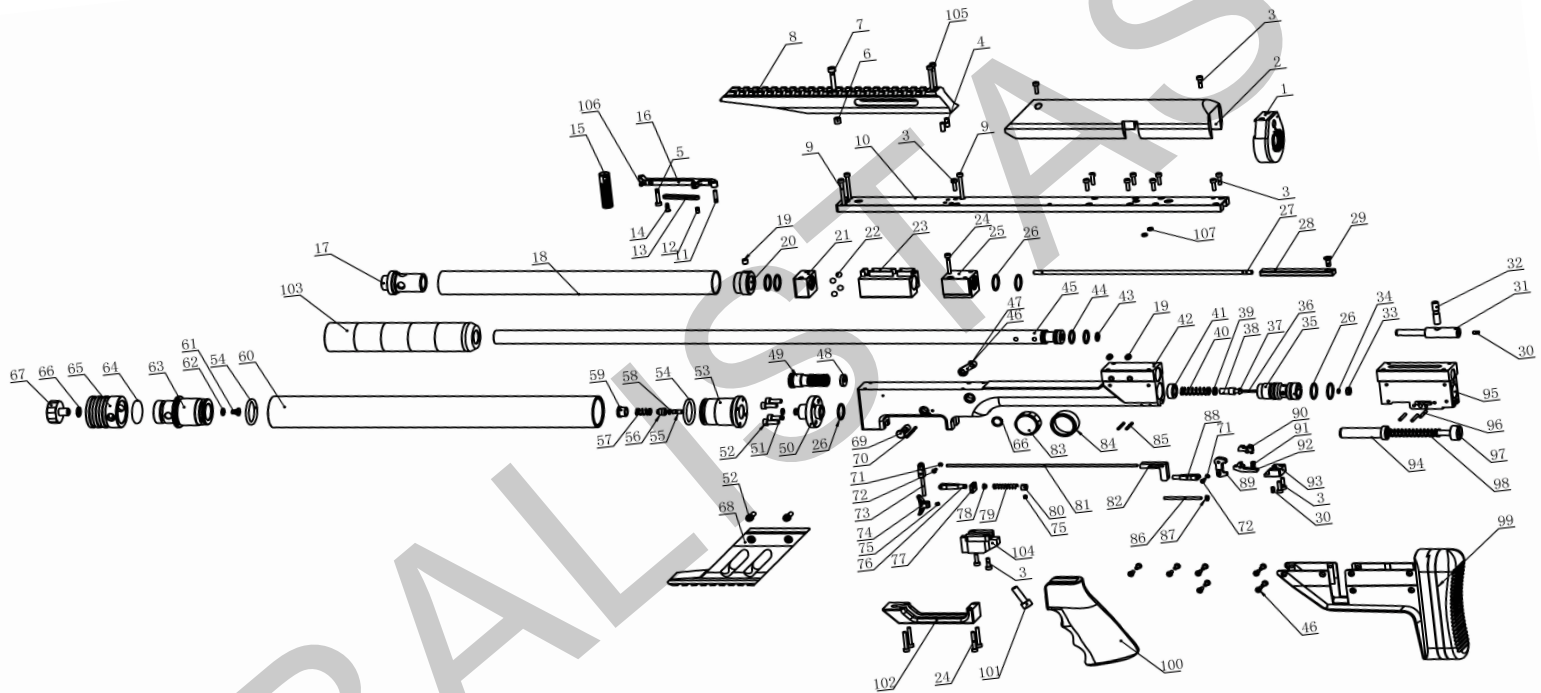




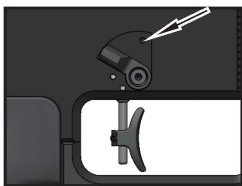
**M60 / M60B**  
**SNOWPEAK®**



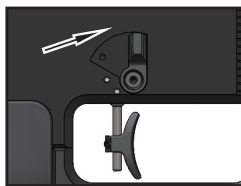
# NÁVOD K OBSLUZE

## Bezpečnost

Pro zapnutí otočte pojistku ve směru hodinových ručiček až na konec.  
Pro vypnutí otočte pojistku proti směru hodinových ručiček až na konec. Viz OBR. 1 a OBR. 2.



**OBR. 1**  
Pojistka vypnutá



**OBR. 2**  
Pojistka zapnutá

## Nastavení botky

Povolte šroub proti směru hodinových ručiček (nevyjímejte), pak se může pažba nastavit nahoru a dolů. (viz obr. 3)  
Nastavte do požadované polohy a poté utáhněte šroub.



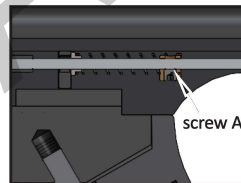
**OBR. 3**



**OBR. 4**



**OBR. 5**



**OBR. 6**

## Nastavení spouště

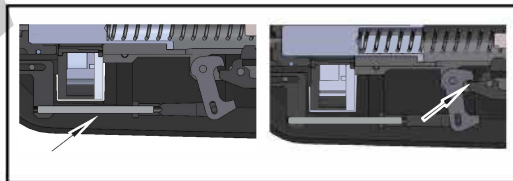
**Pozici spouště** upravíte pomocí šroubu viz OBR. 5. Uvolněte šroub, nastavte si vyhovující pozici a utáhněte šroub.

### Nastavení délky chodu a citlivosti spouště

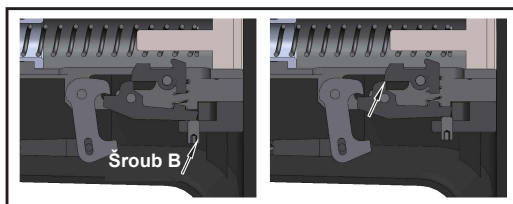
Povolte šroub A (Obrázek 6) pro úpravu odporu první fáze spouště. Nastavte si požadovaný odpor a šroub zpět utáhněte.

Podívejte se na obrázek č.7, povolením matice na tyči a následným otáčením tyče nastavujete délku chodu spouště.

Utažením a povolením šroubu B nastavíte citlivost spouště.



**OBR. 7**



# Nastavení regulátoru tlaku

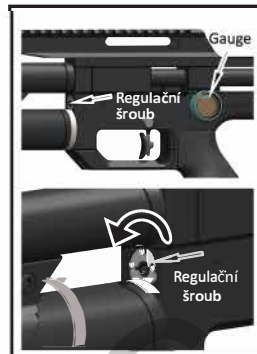
## Zvýšení tlaku

Pomalou otáčejte regulačním šroubem (červíkem) proti směru hodinových ručiček. Zvýšení uvidíte ihned na manometru.

## Snížení tlaku

Sundejte kartuši (může být natlakovaná). Poté několikrát naprázdno vystřelte aby jste vypustili zbytek vzduchu z plena. Regulačním šroubkem otáčejte pomalu ve směru hodinových ručiček dokud neucítíte odpor (pokud budete otáčet příliš rychle odpor nenajdete).

Natáhněte nabíjecí páku, našroubujte zpět kartuši a teprve potom uvidíte na manometru snížení tlaku na regulátoru.



OBR. 9

## Plnění kartuše

Dva způsoby plnění: Přímé nabíjení / odšroubování kartuše pro samostatné plnění.

Podle OBRÁZKU 10 vložte plnicí pin do vaší pušky.

Pomalou otevřete hlavní ventil na plnicím zařízení a začněte POMALU plnit vzduchovku. Příliš rychlé plnění způsobí nahromadění tepla, které může ovlivnit přesnost plnicího tlaku. Sledujte manometr na vzduchové pušce a plnicím zařízení, dokud nedosáhnete přiměřeného tlaku.

NEPŘEKRAČUJTE JEHO MAXIMÁLNÍ TLAK 25MPa/250Bar. Nepřekračujte jeho maximální tlak 25MPa/250Bar.

Při dosažení požadujícího tlaku uzavřete hlavní ventil plnicího zařízení. Uvolněte přetlak v hadici plnicího zařízení pomocí přetlakového ventilu na zařízení a vyjměte plnicí pin ze zbraně.



OBR. 10 - vložení plnicího pinu

## Vypuštění tlaku z kartuše

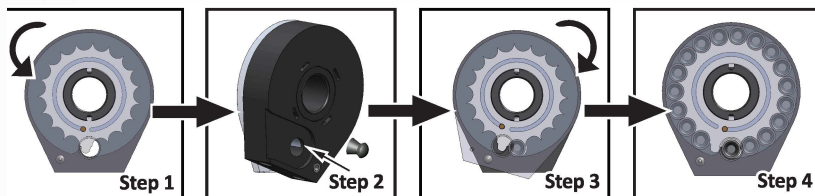
Vzduchovka M60, se jako většina vzduchových PCP zbraní nejlépe skladuje s tlakem v kartuši. To udržuje těsnění ve vzduchovce přitisknuté k těsnicímu povrchu a šetří vzduch pro příští plnění nebo použití. V případě, že chcete nebo potřebujete kartuši vypustit, vystřelíte vzduch na prázdno (bez diabolek). Vždy mířte BEZPEČNÝM SMĚREM, dokud manometr na vaší vzduchovce neukáže NULU a při výstřelu nebude slyšet vzduch.

**NOTE:** Před vyjmutím plnicího pinu z plnicího otvoru se ujistěte, že v hadici není žádný vzduch.

## Plnění zásobníku

Otočte zásobník proti směru hodinových ručiček až na konec a upevněte jej rukou. (viz krok 1) Vložte diabolku do zásobníku sukýnkou napřed v kroku 2 (viz Krok 2).

Otočte uzávěr zásobníku ve směru hodinových ručiček, nabíjejte diabolky hlavičkou dolů dokud se zásobník nenaplní. (viz krok 3 a krok 4)



OBR. 11 - plnění zásobníku

Step = krok.



## Nabíjení zbraně

Zkontrolujte, zda je tlak vzduchu v kartuši dostačující.

Při nabíjení vždy mířte **BEZPEČNÝM SMĚREM**.

Před nabíjením se ujistěte, že má zbraň zajištěnou bezpečnostní pojistku.

Když držíte vzduchovku, ujistěte se, že není natažená a není nabitá a zkontrolujte, zda berete diabolky správné ráže (viz krok 6).

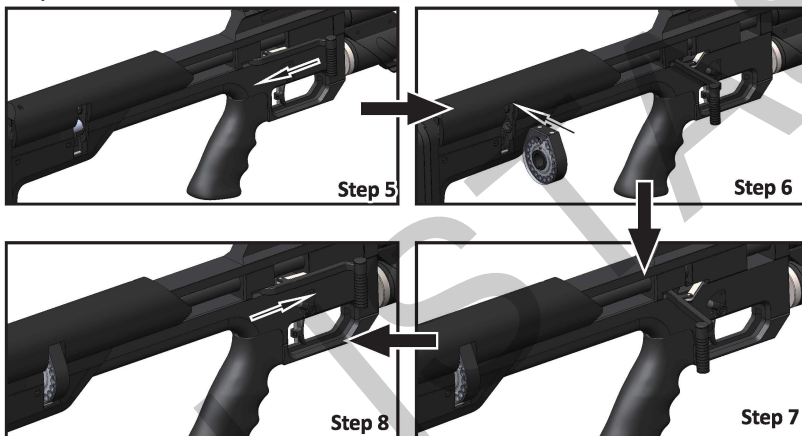
Zatáhněte za nabíjecí páku do její úplné zadní polohy a natáhněte pušku.

Zasuňte zásobník tak, aby drážka na zásobníku seděla na drážce ve zbrani (viz krok 7).

Zatlačte nabíjecí páku do její úplné přední polohy. (viz krok 8).

Po vystřelení všech diablek natáhněte nabíjecí páku do její úplné zadní polohy a vyjměte zásobník.

Step = krok



**OBR. 12 - vložení zásobníku do zbraně**



[www.snowpeaksports.com](http://www.snowpeaksports.com)