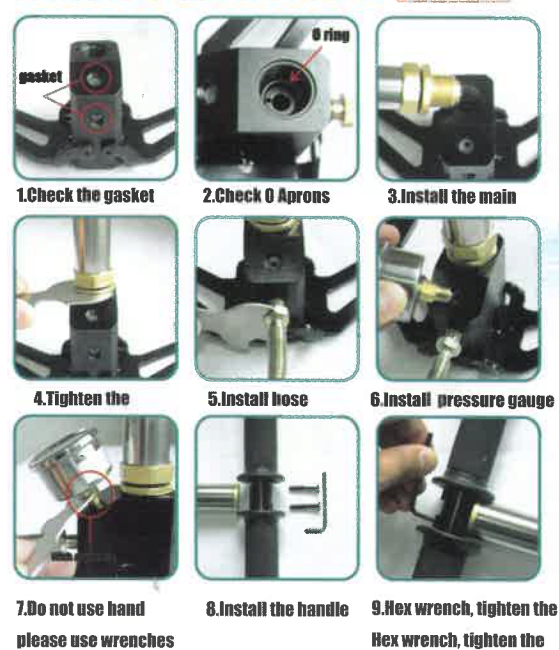


Pumpa Venox

Pro sestavení pumpy nepoužívejte žádné nářadí, k dotahování používejte pouze přiložené klíče. Postupujte podle obrázků.



- 1) Zkontrolujte těsnění
- 2) Zkontrolujte o-kroužek
- 3) Našroubujte hlavní tělo
- 4) Dotáhněte závit
- 5) Našroubujte hadici
- 6) Našroubujte manometr
- 7) Nedotahujte ručně za manometr, ale použijte klíč!
- 8) Našroubujte madlo
- 9) Dotáhněte šrouby

Výpustný ventil (mosazné kolečko) utahujte vždy pouze rukou.



Mazání

NIKDY NEPOUŽÍVEJTE PETROLEJOVÉ / OLEJOVÉ A NEBO POHONNÉ OLEJE (Oleje na ztrátové mazání, WD a podobně). Pumpa vyžaduje velmi malou údržbu, nicméně doporučuje se, aby každé 3 měsíce byla vnitřní trubka maštěna za použití silikonové vazelíny (případně silikonového oleje). Po nanesení malého množství maziva je třeba 30-50x zapumpovat a poté přebytečné mazivo setřít.

Mazivo nanášejte na vnitřní část trubky a také pod horní víčko, které odšroubujete pomocí rukojeti (viz obrázek 1 a 2)



Rychlospojka

Vždy se ujistěte, že je správně usazena a zacvaknuta rychlospojka, jinak by mohlo dojít k zaseknutí (obrázek 3)



Vypouštěcí ventil

Před plněním je třeba utáhnout ventil (obrázek 4). Před odpojením hadice je třeba ho opět povolit a uvolnit tím přebytečný tlak.

Když pumpa není používána, doporučuje se nechávat ventil povolený (otevřený).

Tlak z pumpy vypouštějte pomalu – výpustný ventil (mosazné kolečko) pomalu otáčejte rukou.



Se stoupajícím tlakem se zvyšuje také náročnost pumpování.