

NÁVOD NA POUŽITÍ VZDUCHOVÉ ZBRANĚ

CROSMAN Remington R1100 4,5mm

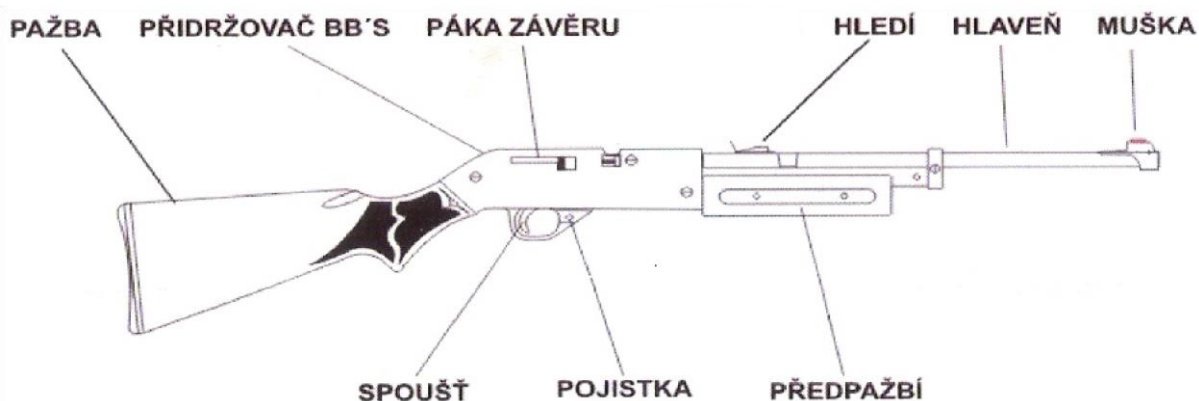


Před použitím zbraně se nejdříve podrobně seznámte s návodem a bezpečnostními pokyny.

BEZPEČNOSTNÍ POKYNY

1. Vždy zacházejte se zbraní, jako kdyby byla nabitá.
2. Nikdy nemiřte na nic, na co nemíníte střílet.
3. Nikomu nevěřte, že zbraň není nabitá.
4. Než zbraň odložíte, vždy se přesvědčte, že není nabitá.
5. Zbraň přechovávejte nenabitou.
6. Nikdy nenechávejte zbraň nataženou a nabitou bez dozoru.
7. Před nabitím zbraně se přesvědčte, že vývrt zbraně je čistý a bez překážek.
8. Používejte pouze továrně vyrobené střelivo příslušné pro ráži Vaší zbraně.
9. Nikdy nepijte alkoholické nápoje ani neužívejte drogy před nebo během střelby.
10. Vždy dbejte zvýšené opatrnosti, když je vzduchovka nabitá a pod tlakem. Pro manipulaci mířte do bezpečného prostoru.
11. Nikdy nemačkejte spoušť a nedávejte prsty do lučičku spouště, pokud nemiřte na cíl a nejste připraveni střílet.
12. Než stisknete spoušť, ještě jednou si zkontrolujte Váš cíl a prostor za ním. Střela může letět za Váš cíl ještě několik desítek metrů.
13. Nikdy nestřílejte na tvrdý povrch jako je kámen nebo na vodní hladinu.
14. Pokud držíte zbraň, nikdy se neoddávejte hrubým žertům.
15. Před čištěním, přepravou nebo skladováním se vždy přesvědčte, že zbraň není nabitá.
16. Zbraň přechovávejte v uzamčeném prostoru mimo dosah dětí a nepovolaných osob.
17. Nikdy neupravujte části nebo součástky zbraně, můžete tak závažným způsobem narušit správnou funkčnost nebo její bezpečnost.

HLAVNÍ ČÁSTI ZBRANĚ



POJISTKA

Zbraň je opatřena pojistkou. Pojistka je umístěna v zadní části lučiku. Tlakem na pojistku zleva zbraň zajistíte. Pokud je zbraň správně zajištěna není na pojistce vidět oranžové značení. Zajištěná zbraň je bezpečná a nemůže dojít k výstřelu. Se zbraní můžete bezpečně manipulovat. Tlakem zprava zbraň odjistíte – je vidět oranžové značení.

Vždy mějte zbraň zajištěnou pokud nechcete bezprostředně střílet!

NATLAKOVÁNÍ ZBRANĚ

Zkontrolujte, zda je zbraň zajištěna. Odklopte předpažbí až na doraz. Poté jej opět zavřete s jemným dorazem. Těto činnosti věnujte pozornost, může dojít k přiskřípnutí prstů. Prsty druhé ruky držte mimo spoušť. Při pumpování držte předpažbí ve stejné poloze, nekroutěte jím.

NIKDY NEPUMPUJTE VÍCE NEŽ 10x!

Vícenásobné pumpování zvyšuje enormně tlak ve zbraní a je hlavním důvodem jejího poškození. Rovněž se může stát, že ve zbraní zůstane po výstřelu zbytkový tlak a zbraň neočekávaně vystřelí.

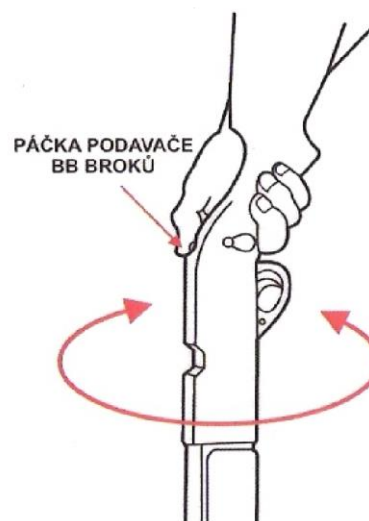
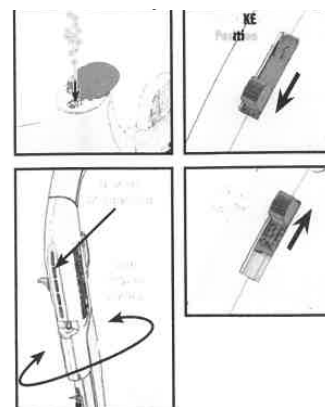
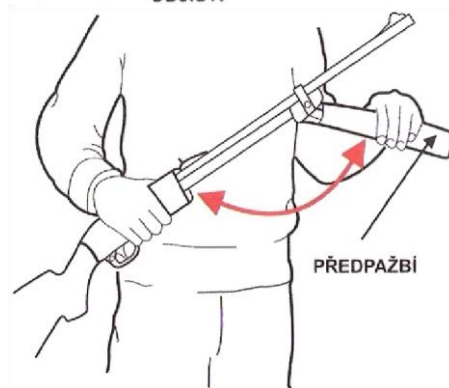
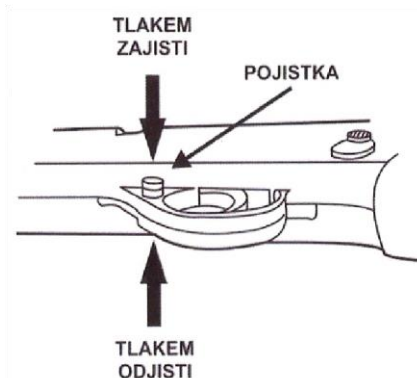
NABÍJENÍ

Zajistěte zbraň. Odsuňte krytku rezervoáru BB broků. Do odkrytého otvoru nasypete **ocelové** BB broky (200 kusů). **Nesypte více!** Otvor zavřete. Páčkou podavače natáhněte podavač dozadu a zafixujte jej. Sklopte zbraň hlavní dolů a třepáním posuňte BB broky z rezervoáru do vizuálního zásobníku. Po naplnění uvolněte páčku podavače.

Na pravé straně zbraně natáhněte závěr zcela do zadní polohy, magnetický závěr bude podávat broky. Pomalým pohybem potom posuňte závěr do přední polohy a uvidíte, jak se BB broky pohybují k nabíjecímu otvoru. BB broky jsou nyní připraveny k vystřelení.

VYBÍJENÍ

Napumpujte zbraň (3-4x). Natáhněte závěr do zadní polohy. Zamiřte do bezpečného prostoru a vystřelte. Tímto se vybijí brok z magnetického závěru. Zbraň zajistěte. Poté natáhněte podavač do zadní polohy a zajistěte jej. Otočte zbraň hlavní vzhůru a třepáním zápěstí odstraňte BB broky z podhledového zásobníku (přesunou se zpět do rezervoáru). Pokud v podhledovém zásobníku zůstanou BB broky, postup opakujte. Uvolněte podavač podhledového zásobníku. Natáhněte závěr dozadu a ještě jednou se přesvědčte, zda tam nezůstal brok. Pokud ano, napumpujte, namiřte do bezpečného prostoru a vystřelte. Odstraňte broky z rezervoáru.



NABÍJENÍ A VYBÍJENÍ DIABOLEK

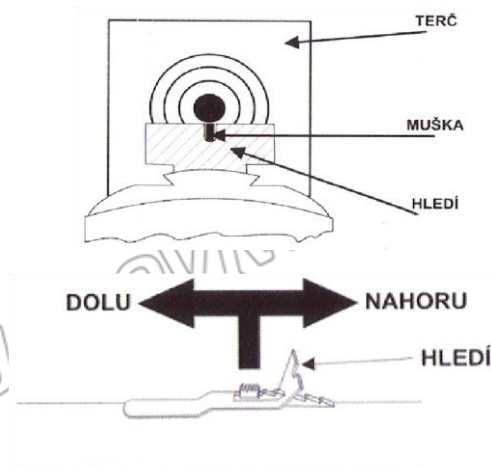
Odstraňte veškeré BB broky ze zbraně.

(viz. předchozí postup). Zajistěte zbraň. Namiřte zbraň do bezpečného prostoru. Závěr natáhněte do zadní polohy a vložte diabolku. Po té závěr vraťte do přední polohy.

Používejte pouze diabolky správné ráže (4,5 mm/ .177). Nikdy nepoužívejte již použité diabolky. Použití nevhodného střeliva může poškodit Vaši zbraň.

MÍŘENÍ

Zbraň je správně namířena, když je muška umístěna uprostřed zářezu hledí a horní hrana mušky srovnána s horní hranou hledí (viz obr.). Tato hrana by se měla dotýkat nejbližšího bodu černého středového kruhu.

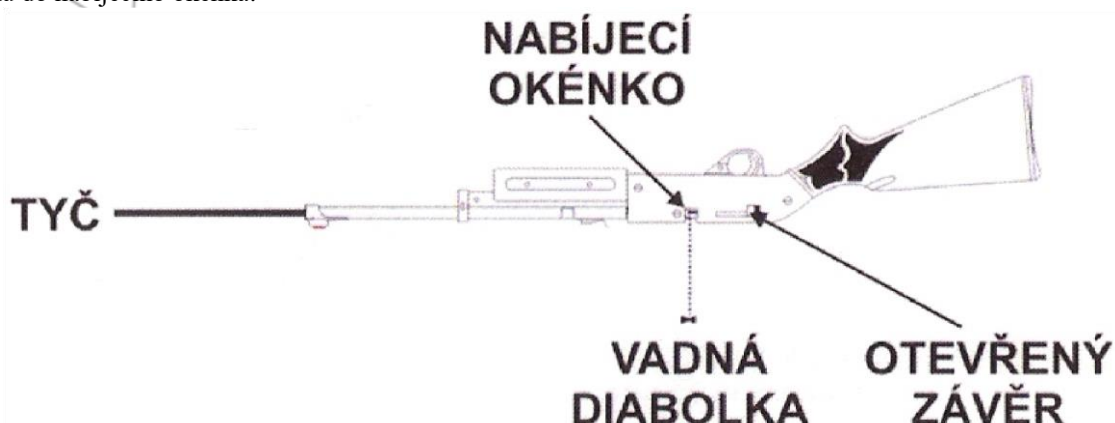


NASTAVENÍ HLEDÍ

U hledí je možno nastavit výškovou elevaci (nahoru, dolů). Pohybem jezdcе hledí zpět klesá plátek hledí dolů a diabolky zasahují terč níže. Pohybem jezdcе hledí vpřed naopak plátek hledí stoupá a diabolky zasahují terč výše.

ODSTRANĚNÍ VADNÉHO BB BROKU NEBO DIABOLKY

Přerušete nabíjení. Zajistěte zbraň. Odstraňte veškeré BB broky z podhledového zásobníku (viz. obr. vybíjení) nebo vyjměte zásobník na diabolky. Napumpujte zbraň, závěr natáhněte do zadní polohy, zamířte do bezpečného prostoru, odjistěte a vystřelte. Pokud je to nutné, vložte vytěrákovou tyč do hlavně a jemným tlakem vytlačte BB brok nebo diabolku do nabíjecího okénka.



DOPORUČENÍ

Po vystřelení 250 výstřelů je vhodné na čep předpažbí na pumpovací mechanismus aplikovat 2 kapky vhodného konzervačního oleje (WD 40, Konkor). Zvýšíte tím ochranu zbraně před korozí. Pozor! Neaplikujte více oleje, než je nutné. Přemíra oleje může poškodit Vaši zbraň.