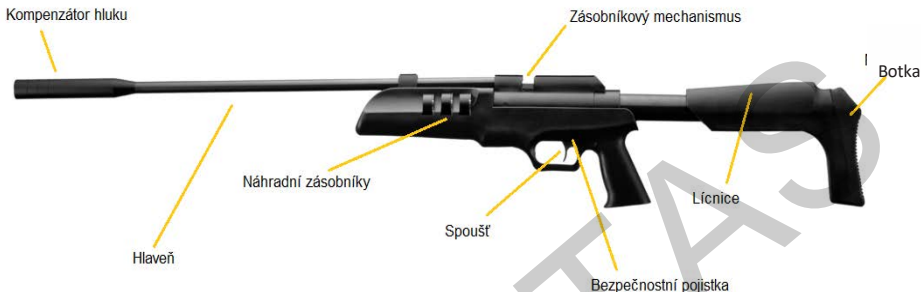


SPA ARTEMIS SR900S

CZ manuál



BEZPEČNOSTNÍ PRAVIDLA

- Nikdy nepoužívejte vzduchovku pod vlivem alkoholu či jiných návykových látek.
- Nikdy se nesnažte kartuši demontovat a to ani v případě, že manometr ukazuje nulu.
- Nikdy nestřílejte ze vzduchovky, když je bez vzduchu nebo když je kartuše vyjmutá.
- Nikdy na nikoho vzduchovkou nemiřte a nedovolte, aby někdo mířil na Vás.
- Vždy zacházejte se vzduchovkou jako by byla nabitá, i když víte, že není.
- Vzduchovku vždy noste tak, abyste měli pod kontrolou směr hlavně.
- Před střílbou ze vzduchovky si vždy buďte jistí svým cílem a tím, co je za ním.
- Nikdy nenechávejte nabitou vzduchovku bez dozoru.
- Při zacházení se vzduchovkou buďte vždy maximálně opatrní.
- K čištění všech nečistot uvnitř hlavně vždy používejte pouze suchý hadřík.
- Používejte pouze syntetický nebo minerální olej s vysokou viskozitou.
- Naučte se a dodržujte zákony ve Vaší lokalitě.

NABÍJENÍ VZDUCHOVKY

1. Natáhněte nabíjecí páku na pravé straně dokud neuslyšíte cvaknutí.

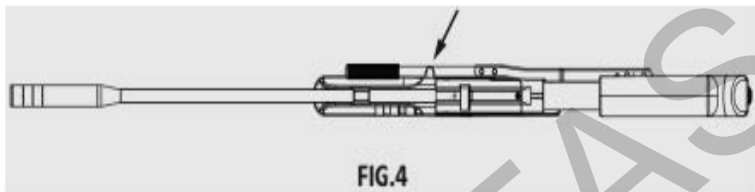


2. Vložte diabolku nebo nabitý zásobník do zásobníkového mechanismu.



ZAVŘETE BOČNÍ PÁKU

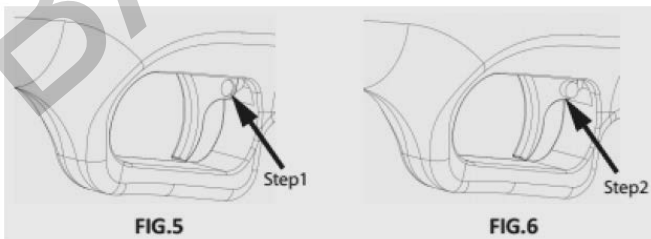
Držte zbraň, zavřete nabíjecí páku, diabolky automaticky zapadnou do hlavně.



BEZPEČNOSTNÍ POJISTKA

Zbraň je v zajištěné pokud nelze vidět červené označení na bezpečnostní pojistce. Pokud vidíte červené označení na bezpečnostní pojistce, zbraň je připravená střílet.

Na obrázku č. 5 je bezpečnostní pojistka zapnutá.
Na obrázku č. 6 je bezpečnostní pojistka vypnutá.



MÍŘENÍ

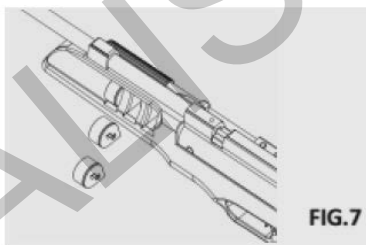
Zamířte na bezpečný cíl. Zbraň nemá přední ani zadní, pevná mířidla a je nutné dokoupit vhodné mířidlo.

Upozornění: *Vybírejte bezpečné cíle, které nezpůsobí odrazy kvůli jejich tvrdému povrchu. Používejte pouze terče lapače, které jsou navrženy pro výkonné zbraně na diabolky. Nestřílejte do vody.*

STŘELBA

Z pušky lze střílet po provedení výše uvedených kroků. Poté, co se ujistíte, že je puška namířena bezpečným směrem, jemně, ale pevně stiskněte spoušť.

Přední část pažby má místo pro umístění náhradního zásobníku, který si předem nabijete.



1. Nepoužívejte deformované diabolky. Zkontrolujte povrch každé diabolky, abyste se ujistili, že máte diabolky správné ráže.
2. Nepřevracejte pelety.
3. Nepoužívejte BB broky nebo jiné věci.

Nejvhodnější je vystřílet diabolky bezpečným směrem. Pokud to není možné, sundejte hlaveň a vytlačte diabolkou čistící tyčí koncem ústí.

NIKDY NESKLADUJTE NABITOU NEBO NATAŽENOU ZBRAŇ.

Vyjměte diabolky a zajistěte zbraň pro její uložení.

Chraňte vzduchovku před vlhkem a nečistotami.

POZOR: NIKDY SE NEPOKOUŠEJTE ČISTIT ZBRAŇ, POKUD NENÍ VYBITÁ!

POZOR: Komponenty této pistole byly navrženy a vyrobeny tak, aby poskytovaly optimální výkon. Jakákoli úprava nebo neoprávněný zásah do pistole může způsobit poruchu a její použití může být nebezpečné. Jakákoli změna ve výkonu (jako je snížená tažná síla spouště a zkrácená dráha spouště) signalizuje možné úpravy, neoprávněnou manipulaci a/nebo opotřebení. Taková pistole by měla být zkontrolována, vyměněna nebo řádně opravena kvalifikovaným personálem. Jakákoli zbraň, která spadla, by měla být zkontrolována kvalifikovaným personálem, aby se ujistil, že nebyla ovlivněna její funkce.